

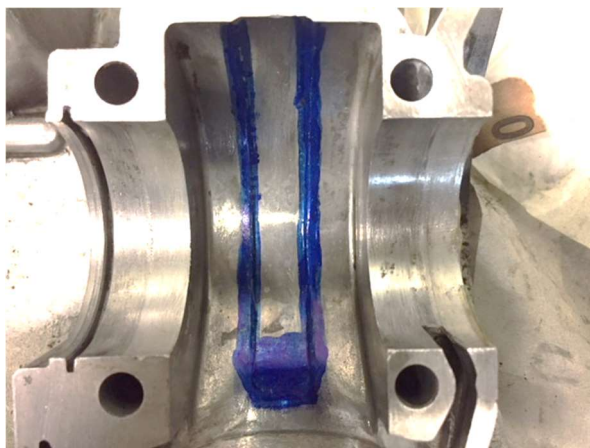
Beachten Sie folgendes beim Einbau der SRT Rennkurbelwelle (43mm Hub) in Puch e50 Motor:

1. Wegen des verstärkten Pleuels ist das Originalgehäuse minimal zu klein:



*Abbildung 1: Kurbelwelle steht im Bereich des Pleuels am Motorgehäuse an*

2. Das Gehäuse muss daher im markierten Bereich (Abbildung 2) leicht ausgefräst werden:



*Abbildung 2: Markierter Bereich, in dem das Gehäuse ausgefräst werden muss*

Sind Sie vorsichtig beim Ausfräsen des Gehäuses und treffen Sie die nötigen Sicherheitsvorkehrungen. Schauen Sie, dass das Gehäuse an keiner Stelle zu dünn wird und dass es überall genügend Wandstärke behält.